

PRESUPUESTO OFICIAL									
A OBRAS									
OBRAS EDILICIAS					35,10%	\$U 2.041.329			
INFRAESTRUCTURA					48,51%	\$U 2.821.186			
SUBTOTAL OBRAS					83,61%	\$U 4.862.515			
B GASTOS GENERALES									
B - 1 COSTOS DIRECTOS		FLETES CAPATAZ Y SERENO HONORARIOS DIRECCION DE OBRA	4,0%	4.862.515	3,34%	\$U 194.501			
SUBTOTAL OBRAS EDILICIAS + COSTOS DIRECTOS						\$U 5.057.015			
B - 2 COSTOS INDIRECTOS		GASTOS Y BENEFICIOS	15,0%	5.057.015	13,04%	\$U 758.552			
SUBTOTAL GASTOS GENERALES (COSTOS DIRECTOS+INDIRECTOS)					16,39%	\$U 953.053			
TOTAL OBRA PREVISTA					100,00%	\$U 5.815.567			
C IMPREVISTOS SOBRE EL TOTAL DE OBRA PREVISTA					10%	\$U 581.557			
SUB TOTAL OBRA					73,29%	\$U 6.397.124			
OBRA PREVISTA						\$U 5.815.567			
IMPREVISTO						\$U 581.557			
SUB TOTAL OBRA						\$U 6.397.124			
I. V. A. (22%) OBRA PREVISTA						\$U 1.279.425			
I. V. A. (22%) IMPREVISTOS						\$U 127.943			
SUB TOTAL I V A					16,12%	\$U 1.407.368			
OBRA PREVISTA CON IVA (SIN LEYES SOCIALES)						\$U 7.094.992			
IMPREVISTO CON IVA (SIN LEYES SOCIALES)						\$U 709.500			
SUB TOTAL OBRA CON IVA (SIN LEYES SOCIALES)						\$U 7.804.492			
MONTO IMPONIBLE OBRA PREVISTA				\$U 1.113.897					
MONTO IMPONIBLE IMPREVISTOS (50% IMPREVISTO)				\$U 290.779					
LEYES SOCIALES OBRA PREVISTA (65,8% DEL MI)				PESOS URUGUAYOS		\$U 732.944			
LEYES SOCIALES IMPREVISTOS (65,8% DEL MI)				PESOS URUGUAYOS		\$U 191.333			
SUB TOTAL LEYES SOCIALES (OBRA PREVISTA+IMPREVISTOS)					10,59%	\$U 924.277			
A las Leyes Sociales se le debe adicionar el complemento por cuota mutual que corresponda									
TOTAL GENERAL OBRA (inc. IVA y LEYES SOCIALES)					100,00%	\$U 8.728.769			
PLAZO de EJECUCION:					90	días calendario			

PRESUPUESTO OFICIAL		OBRAS EDILICIAS			RUBRO
RUBRO		UN	PRECIO UNITARIO PESOS URUG.	PRECIO SUBRUBRO Pesos uruguayos	PRECIO RUBRO Pesos uruguayos
OBRAS					
1,00 IMPLANTACIÓN Y REPLANTEO					9.875
1,01	Replanteo, según recaudos	1,0 GL	9.875	9.875	
2,00 EXCAVACION, DEMOLICIONES, RETIROS, TRASLADOS, MOVIMIENTOS DE TIERRA, PREPARACIÓN, OTROS					39.507
2,01	Demoliciones, retiros, traslados, etc, según recaudos	1,0 GL	39.507	39.507	
3,00 HORMIGÓN ARMADO					7.760
3,01	Mesadas de hormigón armado, según recaudos	1,0 GL	4.839	4.839	
3,02	Antepedochos, pilares de traba, carreras, dinteles y refuerzos, según recaudos	1,0 GL	2.921	2.921	
4,00 MUROS, TABIQUES Y OTROS					9.238
4,01	M de ladrillo de campo visto, incluye impermeabilización y aislación (M2a M2b)	1,0 GL	9.238	9.238	
5,00 REVOQUES Y TERMINACIONES					5.530
5,01	Revoque interior sobre muros (inc buñas y cantoneras), según recaudos	1,0 GL	3.535	3.535	
5,02	Revoque interior sobre muros (inc buñas y cantoneras), según recaudos	1,0 GL	990	990	
5,03	Limpieza de hormigón y ladrillo visto, según recaudos	1,0 GL	1.005	1.005	
6,00 REVESTIMIENTOS Y TERMINACIONES					51.032
6,01	Baldosa cerámica 20x20 blanco mate, según recaudos	1,0 GL	25.100	25.100	
6,02	Buña de aluminio entre revestimiento cerámico y revoque	1,0 GL	878	878	
6,03	Porcelanato 60x60 en tisanería y PIU (inc pileta ainox), según recaudos	1,0 GL	22.799	22.799	
6,04	Cantoneras y perfiles de aluminio en mesadas, según recaudos	1,0 GL	2.255	2.255	
7,00 PISOS, ZOCALOS Y ESCALONES					40.129
7,01	Baldosa monolítica pulida 30x30 gris claro (incluye entrepuertas), según recaudos	1,0 GL	29.894	29.894	

PRESUPUESTO OFICIAL				OBRAS EDILICIAS		R U B R A D O	
RUBRO				UN	PRECIO UNITARIO PESOS URUG.	PRECIO SUBRUBRO Pesos uruguayos	PRECIO RUBRO Pesos uruguayos
7,02	Zócalo de baldosa monolítica idem pavimento h= 7cm, según recaudos			1,0	GL	10.236	10.236

8,00	AZOTEAS Y CUBIERTAS					179.712		
Azotea								
8,01	Membrana asfáltica (incluye imprimación), según mcp.					1,0	GL	45.000
8,02	Protección de polietileno y aislación térmica poliestireno e=5 cm, según recaudos					76,4	M2	309
8,03	Alisado de arena y portland con juntas, e= 3cm, según recaudos					76,4	M2	672
8,04	Ensayos de estanqueidad y controles, según recaudos					1,0	GL	3.442
Cubierta liviana								
8,05	Reparación de sobretechos de chapa, pretilles y canalones, según recaudos					1,0	GL	56.322

9,00	VARIOS						324.176
9,01	Colocación y distribución de equipamiento			1,0	GL	34.610	34.610
9,02	Señalización de locales			1,0	GL	14.048	14.048
9,03	Cortinas rústicas, según recaudos			1,0	GL	40.471	40.471
9,04	Cortinas tipo roller black out, según recaudos			1,0	GL	41.326	41.326
9,05	Amure de aberturas (incluye terminación de mochetas)			1,0	GL	43.471	43.471
9,06	Juntas de trabajo, según recaudos (incluye tapajuntas de Aix según planilla)			1,0	GL	44.213	44.213
9,07	Campana y extractores en cantina y SSHH, según recaudos			1,0	GL	63.692	63.692
9,08	Extintores portátiles según recaudos			1,0	GL	17.907	17.907
9,09	Ayuda a subcontratos			1,0	GL	7.039	7.039
9,10	Limpieza de obra			1,0	GL	17.400	17.400

SUBCONTRATOS							
10,00	YESO						3.960
10,01	Tabiques de yeso (incluye enduido), según recaudos M30a			1,0	GL	3.960	3.960

11,00	MAMPARAS						127.465
11,01	Mampara Tipo 1			1,0	U	40.264	40.264
11,02	Mampara Tipo 3			1,0	U	12.959	12.959

PRESUPUESTO OFICIAL		OBRAS EDILICIAS			RUBRO D O	
RUBRO		UN	PRECIO UNITARIO PESOS URUG.	PRECIO SUBRUBRO Pesos uruguayos	PRECIO RUBRO Pesos uruguayos	
11,03	Mampara Tipo 4	1,0	U	20.939	20.939	
11,04	Mampara Tipo 5a	1,0	U	5.172	5.172	
11,05	Mampara Tipo 5b (incluye yeso)	1,0	U	3.226	3.226	
11,06	Mampara Tipo 6	1,0	U	44.905	44.905	
12,00	ALUMINIO					216.958
12,01	A01 abertura corrediza - batiente	1,0	U	92.321	92.321	
12,02	A02 abertura corrediza	1,0	U	104.957	104.957	
12,03	A03 abertura corrediza	1,0	U	19.679	19.679	
13,00	CARPINTERIA					239.368
13,01	C01 protector de muros	1,0	GL	32.165	32.165	
13,02	C02 puerta batiente (incluye marco ángulo de hierro y zócalo de ainox) L104-L105-L001	1,0	GL	110.252	110.252	
13,03	C03 puerta batiente (incluye marco ángulo de hierro y zócalo de ainox)	1,0	U	37.460	37.460	
13,04	Puerta batiente a completar (zócalo de ainox)	1,0	GL	6.628	6.628	
13,05	C07 mueble bajo mesada (incluye rejillas)	1,0	U	46.410	46.410	
13,06	C09 Adecuación abertura existente	1,0	U	6.452	6.452	
14,00	HERRERIA					181.287
14,01	H04 protección fija	1,0	U	27.171	27.171	
14,02	H05 protección fija	1,0	U	53.158	53.158	
14,03	H11 ductos de laboratorio	4,0	U	15.784	63.134	
Acero Inoxidable						
14,04	Aix01 manotones	1,0	GL	11.503	11.503	
14,05	Aix02 tapajuntas	1,0	GL	26.320	26.320	
15,00	VIDRIOS y ESPEJOS					20.806
15,01	V03 puerta blindex pivotante y vidrio fijo a completar según recaudos (incluye vinilo)	1,0	GL	10.086	10.086	
15,02	E01 Espejo mampara (incluye colocación)	1,0	GL	10.720	10.720	
16,00	INSTALACION SANITARIA					70.810
16,01	Abastecimiento L018 PTU	1,0	GL	35.504	35.504	

PRESUPUESTO OFICIAL		OBRAS EDILICIAS			RUBRADO	
RUBRO		UN	PRECIO UNITARIO PESOS URUG.	PRECIO SUBRUBRO Pesos uruguayos	PRECIO RUBRO Pesos uruguayos	
16,02	Desagües y subterránea	1,0	GL	16.057	16.057	
16,03	Terminaciones, cisternas, artefactos, accesorios, grifería, piletas, marcos ainox cámaras, etc	1,0	GL	19.249	19.249	
17,00	INSTALACION ELECTRICA					364.525
17,01	Canalizaciones embutidas y aparentes en losas y muros, según recaudos	1,0	GL	5.379	5.379	
17,02	Cableado, según recaudos	1,0	GL	4.311	4.311	
17,03	Terminaciones, según recaudos (incluye cambio de luminarias)	1,0	GL	46.940	46.940	
17,04	Datos, según recaudos	1,0	GL	40.020	40.020	
17,05	Tableros: nuevos y acondicionamiento de existentes, según recaudos	1,0	GL	13.300	13.300	
	Sistema de protección contra incendios					
17,06	Sistema de detección y alarmas de Incendio	1,0	GL	230.455	230.455	
	Luminarias					
17,07	L 150 Señalizador de emergencia - salida autónomo permanente, según recaudos	1,0	GL	10.857	10.857	
17,08	L 151 Luz de emergencia autónoma no permanente, según recaudos	1,0	GL	1.368	1.368	
17,09	L 561 Proyector simétrico, según recaudos	1,0	GL	401	401	
17,10	Colocación de luminarias	1,0	GL	11.494	11.494	
18,00	PINTURAS					149.191
18,01	Pintura sobre paramentos interiores revocados y de yeso, según recaudos	1,0	GL	13.457	13.457	
18,02	Pintura sobre paramentos interiores (sobre yeso y revoque), según recaudos	1,0	GL	24.881	24.881	
18,03	Pintura al agua antihongos sobre paramentos interiores, según recaudos	1,0	GL	1.911	1.911	
18,04	Pintura barniz poliuretánico, según recaudos	1,0	GL	35.352	35.352	
18,05	Pintura sobre carpintería, según recaudos	1,0	GL	1.148	1.148	
18,06	Pintura sobre carpintería, según recaudos	1,0	GL	9.747	9.747	
18,07	Pintura sobre herrería, según recaudos	1,0	GL	58.108	58.108	
18,08	Pintura sobre herrería y perfilería estructural, según recaudos	1,0	GL	4.588	4.588	
SUBTOTAL		OBRAS EDILICIAS				2.041.329

PRESUPUESTO OFICIAL		INFRAESTRUCTURA		RUBRADO	
RUBRO		UN	PRECIO UNITARIO PESOS URUG.	PRECIO SUBRUBRO Pesos uruguayos	PRECIO RUBRO Pesos uruguayos
101,00	IMPLANTACIÓN Y REPLANTEO				450.496
101,01	Implantación y replanteo obras exteriores	1,0 GL	44.700	44.700	
101,02	Oficinas y Servicios	1,0 GL	75.825	75.825	
101,03	Obrador, servicios, vallados provisionarios, elementos de protecciones, según recaudos	1,0 GL	43.141	43.141	
101,04	Cartel	1,0 U	13.668	13.668	
101,05	Prevencionista	1,0 GL	22.548	22.548	
101,06	Provisorios: conexión de agua, según MCP	1,0 GL	27.915	27.915	
101,07	Provisorios: conexión de luz, según MCP	1,0 GL	29.842	29.842	
101,08	Provisorios: consumo de agua	1,0 GL	37.362	37.362	
101,09	Provisorios: consumo de luz	1,0 GL	72.234	72.234	
101,10	Trámitación (incluye planos y demás recaudos necesarios, etc), según MCP	1,0 GL	61.602	61.602	
101,11	Manual de mantenimiento y planos veraces, según MCP	1,0 GL	21.659	21.659	
102,00	DEMOLICIONES, RETIROS, MOVIMIENTOS DE TIERRA, OTROS				289.295
102,01	Demoliciones, retiros, traslados, etc; según recaudos	1,0 GL	27.614	27.614	
102,02	Retiro de aulas prefabricadas, según recaudos	1,0 GL	254.082	254.082	
102,03	Limpieza y movimiento de tierra, según recaudos	1,0 GL	7.600	7.600	
103,00	INSTALACION SANITARIA (incluye trámites)				1.270.847
103,01	Desagües y pluviales (Cañerías, cámaras y otros)	1,0 GL	59.424	59.424	
103,02	Columnas de desague Pluviales	1,0 GL	105.110	105.110	
Sistema de protección contra incendios (incluye tomas de agua y bocas de incendio)					
103,03	Instalación sanitaria, bombas e instalación y bocas de incendio (según MCP y DNB)	1,0 GL	773.532	773.532	
103,04	Tramitación total de la obra (incluye trámites ante la DNB)	1,0 GL	332.781	332.781	
104,00	INSTALACIÓN ELÉCTRICA (incluye trámites)				90.719

PRESUPUESTO OFICIAL		INFRAESTRUCTURA		RUBRADO	
RUBRO		UN	PRECIO UNITARIO PESOS URUG.	PRECIO SUBRUBRO Pesos uruguayos	PRECIO RUBRO Pesos uruguayos
104,01	Adecuación del Sistema de Pararrayos y puesta a tierra, según recaudos	1,0	GL	90.719	90.719
105,00	OBRAS EXTERIORES				719.829
Pavimentos					
105,01	P1 Pavimento de HA fratazado (incluye juntas)	1,0	GL	8.240	8.240
105,02	P2 Pavimento de baldosas de hormigón	1,0	GL	51.829	51.829
105,03	P3 Pavimento podotáctil	1,0	GL	13.016	13.016
105,04	P4 Césped en tepes	1,0	GL	101.094	101.094
Herrería					
105,05	H101 Cartel Liceo	1,0	U	15.642	15.642
105,06	H102 Escalera con protección	6,0	U	26.150	156.902
105,07	H103 Puerta cabina	1,0	U	75.111	75.111
105,08	H104 Protección fija cabina	1,0	U	7.587	7.587
Varios					
105,09	Caseta de bombas	1,0	GL	5.338	5.338
105,10	Cabina	1,0	GL	126.339	126.339
105,11	Cantero, incluye tierra	1,0	GL	4.474	4.474
105,12	Bancos	1,0	GL	54.684	54.684
105,13	Mesa de ping pong	1,0	GL	14.218	14.218
105,14	Especies vegetales	1,0	GL	68.811	68.811
105,15	Limpieza de obra (infraestructura)	1,0	GL	16.544	16.544
SUBTOTAL		INFRAESTRUCTURA			2.821.186

TOTAL OBRA PREVISITA		5.815.567								
LAS OBRAS A EJECUTAR EN EL INSTITUTO SE DEBERAN COORDINAR CON LA SUPERVISION DE OBRA PARA LOGRAR LA MENOR INTERFERENCIA DE LAS ACTIVIDADES DEL MISMO.										
OBRAS EDILICIAS		MONTO PRESUPUESTO RUBRO	% DEL RUBRO/ TOTAL DE OBRA		MES 1		MES 2		MES 3	
					% RUBRO	% OBRA	% RUBRO	% OBRA	% RUBRO	% OBRA
1,00	IMPLANTACION Y REPLANTEO	\$ 9.875,50	0,17%	1,00	100%	0,17%				
						9875				
2,00	EXCAVACION, DEMOLICIONES, RETIROS, TRASLADOS, MOVIMIEN	\$ 39.507,00	0,68%	1,00	50%	0,34%	50%	0,34%		
						19754		19754		
3,00	HORMIGÓN ARMADO	\$ 7.759,54	0,13%	1,00	10%	0,01%	85%	0,11%	5%	0,01%
						776		6596		388
4,00	MUROS, TABIQUES Y OTROS	\$ 9.237,82	0,16%	1,00			100%	0,16%		
								9238		
5,00	REVOQUES Y TERMINACIONES	\$ 5.529,64	0,10%	1,00			55%	0,05%	45%	0,04%
								3041		2488
6,00	REVESTIMIENTOS Y TERMINACIONES	\$ 51.031,73	0,88%	1,00					100%	0,88%
										51032
7,00	PISOS, ZOCALOS Y ESCALONES	\$ 40.129,48	0,69%	1,00	100%	0,69%				
						40129				
8,00	AZOTEAS Y CUBIERTAS	\$ 179.712,28	3,09%	1,00			90%	2,78%	10%	0,31%
								161741		17971
9,00	VARIOS	\$ 324.176,10	5,57%	1,00	35%	1,95%	35%	1,95%	30%	1,67%
						113462		113462		97253
10,00	YESO	\$ 3.960,05	0,07%	1,00					100%	0,07%
										3960
11,00	MAMPARAS	\$ 127.465,06	2,19%	1,00			50%	1,10%	50%	1,10%
								63733		63733
12,00	ALUMINIO	\$ 216.957,54	3,73%	1,00	50%	1,87%	50%	1,87%		
						108479		108479		
13,00	CARPINTERIA	\$ 239.367,74	4,12%	1,00			60%	2,47%	40%	1,65%
								143621		95747
14,00	HERRERIA	\$ 181.286,87	3,12%	1,00			100%	3,12%		
								181287		
15,00	VIDRIOS y ESPEJOS	\$ 20.806,39	0,36%	1,00			100%	0,36%		
								20806		
16,00	INSTALACION SANITARIA	\$ 70.810,10	1,22%	1,00					100%	1,22%
										70810
17,00	INSTALACION ELECTRICA	\$ 364.524,57	6,27%	1,00	25%	1,57%	25%	1,57%	50%	3,13%
						91131		91131		182262
18,00	PINTURAS	\$ 149.191,31	2,57%	1,00			30%	0,77%	70%	1,80%
								44757		104434
SUB TOTAL		\$U 2.041.329	35,10%							
%PARCIAL						6,60%		16,64%		11,87%
% ACUMULADO						6,60%		23,24%		35,10%
					383806		967645		690078	

INFRAESTRUCTURA		MONTO PRESUPUESTO RUBRO	% DEL RUBRO/ TOTAL DE OBRA		MES 1		MES 2		MES 3	
					% RUBRO	% OBRA	% RUBRO	% OBRA	% RUBRO	% OBRA
101,00	IMPLANTACIÓN Y REPLANTEO	\$U 450.496,10	7,75%	1,00	60%	4,65%	30%	2,32%	10%	0,77%
						270298		135149		45050
102,00	DEMOLICIONES, RETIROS, MOVIMIENTOS DE TIERRA, OTROS	\$U 289.295,15	4,97%	1,00	10%	0,50%	10%	0,50%	80%	3,98%
						28930		28930		231436
103,00	INSTALACION SANITARIA (incluye trámites)	\$U 1.270.846,81	21,85%	1,00	15%	3,28%	50%	10,93%	35%	7,65%
						190627		635423		444796
104,00	INSTALACIÓN ELÉCTRICA (incluye trámites)	\$U 90.719,36	1,56%	1,00			30%	0,47%	70%	1,09%
								27216		63504
105,00	OBRAS EXTERIORES	\$U 719.828,57	12,38%	1,00	20%	2,48%	40%	4,95%	40%	4,95%
						143966		287931		287931
TOTAL INFRAESTRUCTURA		\$U 2.821.186	48,51%							
%PARCIAL						10,90%		19,17%		18,45%
% ACUMULADO						10,90%		30,07%		48,51%
					633820		1114649		1072717	
TOTAL OBRAS EDILICIAS y INFRAESTRUCTURA		\$U 4.862.515	83,61%							
						1017426		2082294		1762795
						20,92%		42,82%		36,25%

B - GASTOS GENERALES		MONTO PRESUPUESTO RUBRO	% DEL RUBRO / TOTAL DE OBRA		MES 1		MES 2		MES 3	
					% RUBRO	% OBRA	% RUBRO	% OBRA	% RUBRO	% OBRA
1,00	B GASTOS GENERALES	\$U 953.053	16,39%	1,00	20,92%	3,43%	42,82%	7,02%	36,25%	5,94%
						199415		408129		345508
SUBTOTAL GASTOS GENERALES		\$U 953.053	16,39%							
%PARCIAL						3,43%		7,02%		5,94%
% ACUMULADO						3,43%		10,45%		16,39%
					199415		408129		345508	

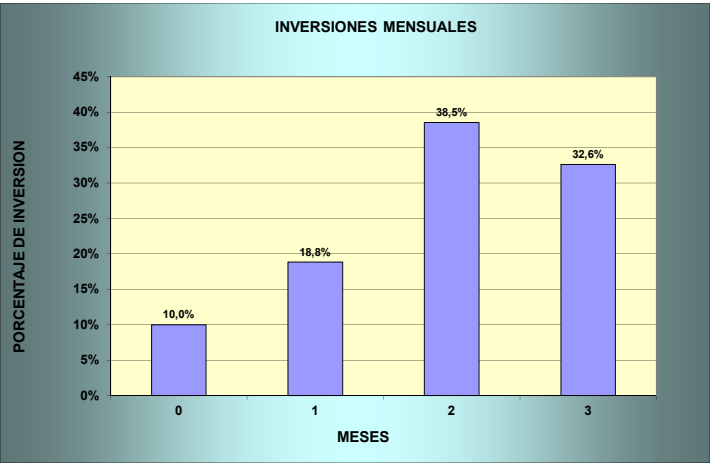
RESUMEN AVANCE FISICO				1,00						
		\$U 5.815.567	100,00%			20,92%		42,82%		36,25%
						1216841		2490423		2106303



Liceo Joaquín Suárez

PRESUPUESTO OFICIAL RESUMEN AVANCE FISICO Y FINANCIERO

TOTAL DE OBRA CIVIL		5.815.567											
				MES 0		MES 1		MES 2		MES 3			
				MONTO \$	PORCENTAJE	MONTO \$	PORCENTAJE	MONTO \$	PORCENTAJE	MONTO \$	PORCENTAJE		
RESUMEN	PARCIAL					1.216.841	20,92%	2.490.423	42,82%	2.108.303	36,25%		
AVANCE FISICO	ACUMULADO					1.216.841	20,92%	3.707.264	63,75%	5.815.567	100,00%		
RESUMEN	PARCIAL		581.557	10,0%	-121.684	-2,09%	-249.042	-4,28%	-210.830	-3,63%			
ANTICIPO FINANCIERO	ACUMULADO		581.557	10,0%	459.873	7,91%	210.830	3,63%	0	0,00%			
</													



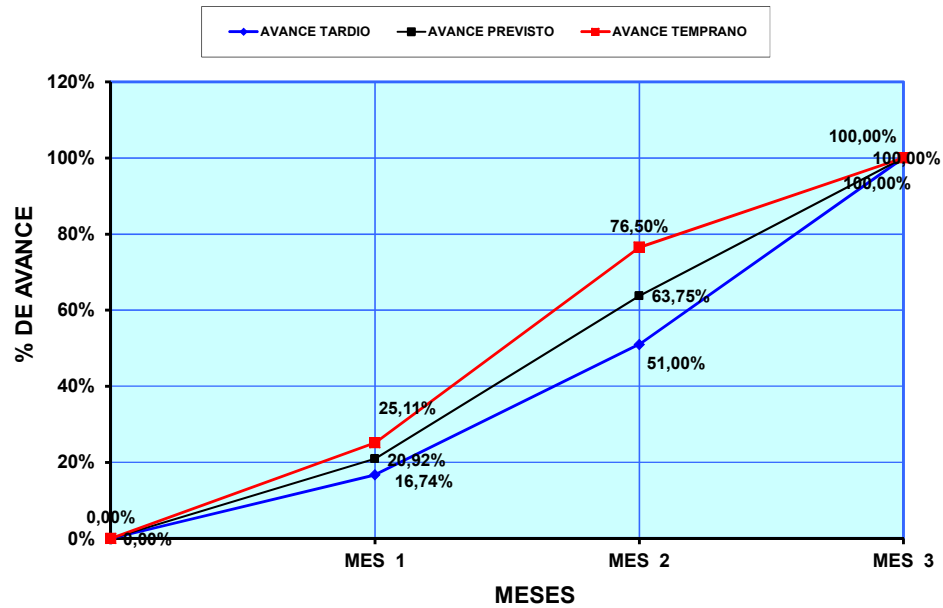
## Liceo Joaquín Suárez

Canelones

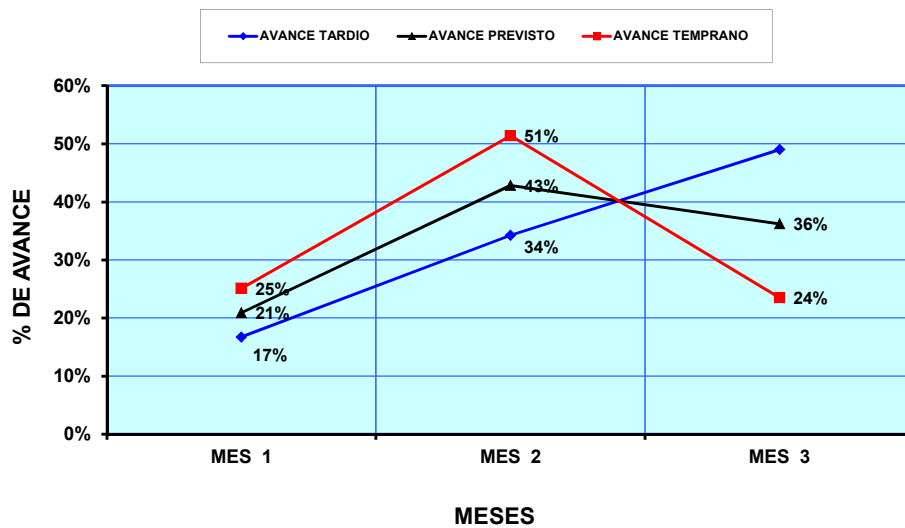
### CURVA DE AVANCE FÍSICO

	MES 1	MES 2	MES 3	
% PARCIAL	16,74%	34,26%	49,00%	AVANCE
%ACUMULADO	0,00%	16,74%	51,00%	TARDÍO
% PARCIAL	20,92%	42,82%	36,25%	AVANCE
%ACUMULADO	0,00%	20,92%	63,75%	PREVISTO
% PARCIAL	25,11%	51,39%	23,50%	AVANCE
%ACUMULADO	0,00%	25,11%	76,50%	TEMPRANO

### CURVA DE AVANCE FÍSICO ACUMULADO



### CURVA DE AVANCE FÍSICO MENSUAL



Liceo Joaquín Suárez

Canelones		PLANILLA COMPARATIVA PORCENTUAL DE PRECIOS POR RUBROS							
MONTO TOTAL DE LA OBRA		SU 5.815.567		PRESUPUESTO EMPRESA		PRESUPUESTO OFICIAL		OFICIAL EMPRESA	
RUBROS OBRAS EDILICIAS		MONTO PRESUPUESTO RUBRO	% DEL RUBRO / TOTAL DE OBRA	MONTO PRESUPUESTO RUBRO	% DEL RUBRO / TOTAL DE OBRA	% RELACION MONTO EMPRESA / MONTO OFICIAL			
1.00	IMPLANTACIÓN Y REPLANTEO	\$ 9.875	0,17%	\$ 9.875	0,17%	100,00%			
2.00	EXCAVACION, DEMOLICIONES, RETIROS, TRASLADOS, MOVIMIENTOS DE TIERRA, PREPARACIÓN, OTROS	\$ 39.507	0,68%	\$ 39.507	0,68%	100,00%			
3.00	HORMIGÓN ARMADO	\$ 7.760	0,13%	\$ 7.760	0,13%	100,00%			
4.00	MUROS, TABIQUES Y OTROS	\$ 9.238	0,16%	\$ 9.238	0,16%	100,00%			
5.00	REVOQUES Y TERMINACIONES	\$ 5.530	0,10%	\$ 5.530	0,10%	100,00%			
6.00	REVESTIMIENTOS Y TERMINACIONES	\$ 51.032	0,88%	\$ 51.032	0,88%	100,00%			
7.00	PISOS, ZOCALOS Y ESCALONES	\$ 40.129	0,69%	\$ 40.129	0,69%	100,00%			
8.00	AZOTEAS Y CUBIERTAS	\$ 179.712	3,09%	\$ 179.712	3,09%	100,00%			
9.00	VARIOS	\$ 324.176	5,57%	\$ 324.176	5,57%	100,00%			
10.00	YESO	\$ 3.960	0,07%	\$ 3.960	0,07%	100,00%			
11.00	MAMPARAS	\$ 127.465	2,19%	\$ 127.465	2,19%	100,00%			
12.00	ALUMINIO	\$ 216.958	3,73%	\$ 216.958	3,73%	100,00%			
13.00	CARPINTERIA	\$ 239.368	4,12%	\$ 239.368	4,12%	100,00%			
14.00	HERRERIA	\$ 181.287	3,12%	\$ 181.287	3,12%	100,00%			
15.00	VIDRIOS Y ESPEJOS	\$ 20.806	0,36%	\$ 20.806	0,36%	100,00%			
16.00	INSTALACION SANITARIA	\$ 70.810	1,22%	\$ 70.810	1,22%	100,00%			
17.00	INSTALACION ELECTRICA	\$ 364.525	6,27%	\$ 364.525	6,27%	100,00%			
18.00	PINTURAS	\$ 148.191	2,57%	\$ 148.191	2,57%	100,00%			
SUB TOTAL OBRAS EDILICIAS		\$ 2.041.329	35,10%	\$ 2.041.329	35,10%	100,00%			
RUBROS INFRAESTRUCTURA		MONTO PRESUPUESTO RUBRO	% DEL RUBRO / TOTAL DE OBRA	MONTO PRESUPUESTO RUBRO	% DEL RUBRO / TOTAL DE OBRA	% RELACION MONTO EMPRESA / MONTO OFICIAL			
101.00	IMPLANTACIÓN Y REPLANTEO	\$ 450.496	7,75%	\$ 450.496	7,75%	100,00%			
102.00	DEMOLICIONES, RETIROS, MOVIMIENTOS DE TIERRA, OTROS	\$ 289.295	4,97%	\$ 289.295	4,97%	100,00%			
103.00	INSTALACION SANITARIA (incluye trámites)	\$ 1.270.847	21,85%	\$ 1.270.847	21,85%	100,00%			
104.00	INSTALACION ELECTRICA (incluye trámites)	\$ 90.719	1,56%	\$ 90.719	1,56%	100,00%			
105.00	OBRAS EXTERIORES	\$ 719.829	12,38%	\$ 719.829	12,38%	100,00%			
SUB TOTAL SUBCONTRATOS		\$ 2.821.186	48,51%	\$ 2.821.186	48,51%	100,00%			
SUB TOTAL OBRAS EDILICIAS+SUBCONTRATOS		SU 4.862.515 83,61%		SU 4.862.515 83,61%		100,00%			
C- GASTOS GENERALES		MONTO PRESUPUESTO RUBRO	% DEL RUBRO / TOTAL DE OBRA	MONTO PRESUPUESTO RUBRO	% DEL RUBRO / TOTAL DE OBRA	% RELACION MONTO EMPRESA / MONTO OFICIAL			
1.00	B GASTOS GENERALES	\$ 953.053	16,39%	\$ 953.053	16,39%	100,00%			
SUB TOTAL GASTOS GENERALES		\$ 953.053	16,39%	\$ 953.053	16,39%	100,00%			
TOTAL OBRA PREVISTA		\$ 5.815.567 100,00%		\$ 5.815.567 100,00%		100,00%			
TOTAL GENERAL OBRA		8.728.769		8.728.769		100,0%			

SUBCONTRATOS	EMPRESA	REGIMEN DE SEGURIDAD SOCIAL QUE LO AMPARA	INCLUIDO EN EL MONTO IMPONIBLE COTIZADO SI / NO	OBRA DE REFERENCIA (EN EL RUBRO) INDICAR MONTO DEL SUBCONTRATO		
ALUMINIIO	Empresa 1	CONST./ IyC	SI/NO	Obra	Monto \$	Fecha
	Obra			Monto \$	Fecha	
	Obra			Monto \$	Fecha	
	Empresa 2	CONST./ IyC	SI/NO	Obra	Monto	Fecha
	Obra			Monto \$	Fecha	
	Obra			Monto \$	Fecha	
	Empresa 3	CONST./ IyC	SI/NO	Obra	Monto	Fecha
	Obra			Monto \$	Fecha	
	Obra			Monto \$	Fecha	
CARPINTERIA	Empresa 1	CONST./ IyC	SI/NO	Obra	Monto \$	Fecha
	Obra			Monto \$	Fecha	
	Obra			Monto \$	Fecha	
	Empresa 2	CONST./ IyC	SI/NO	Obra	Monto	Fecha
	Obra			Monto \$	Fecha	
	Obra			Monto \$	Fecha	
	Empresa 3	CONST./ IyC	SI/NO	Obra	Monto	Fecha
	Obra			Monto \$	Fecha	
	Obra			Monto \$	Fecha	
HERRERIA	Empresa 1	CONST./ IyC	SI/NO	Obra	Monto \$	Fecha
	Obra			Monto \$	Fecha	
	Obra			Monto \$	Fecha	
	Empresa 2	CONST./ IyC	SI/NO	Obra	Monto	Fecha
	Obra			Monto \$	Fecha	
	Obra			Monto \$	Fecha	
	Empresa 3	CONST./ IyC	SI/NO	Obra	Monto	Fecha
	Obra			Monto \$	Fecha	
	Obra			Monto \$	Fecha	
INSTALACION SANITARIA	Empresa 1	CONST./ IyC	SI/NO	Obra	Monto \$	Fecha
	Obra			Monto \$	Fecha	
	Obra			Monto \$	Fecha	
	Empresa 2	CONST./ IyC	SI/NO	Obra	Monto	Fecha
	Obra			Monto \$	Fecha	
	Obra			Monto \$	Fecha	
	Empresa 3	CONST./ IyC	SI/NO	Obra	Monto	Fecha
	Obra			Monto \$	Fecha	
	Obra			Monto \$	Fecha	
INSTALACION ELECTRICA	Empresa 1	CONST./ IyC	SI/NO	Obra	Monto \$	Fecha
	Obra			Monto \$	Fecha	
	Obra			Monto \$	Fecha	
	Empresa 2	CONST./ IyC	SI/NO	Obra	Monto	Fecha
	Obra			Monto \$	Fecha	
	Obra			Monto \$	Fecha	
	Empresa 3	CONST./ IyC	SI/NO	Obra	Monto	Fecha
	Obra			Monto \$	Fecha	
	Obra			Monto \$	Fecha	
PINTURAS	Empresa 1	CONST./ IyC	SI/NO	Obra	Monto \$	Fecha
	Obra			Monto \$	Fecha	
	Obra			Monto \$	Fecha	
	Empresa 2	CONST./ IyC	SI/NO	Obra	Monto	Fecha
	Obra			Monto \$	Fecha	
	Obra			Monto \$	Fecha	
	Empresa 3	CONST./ IyC	SI/NO	Obra	Monto	Fecha
	Obra			Monto \$	Fecha	
	Obra			Monto \$	Fecha	
NOTA	En caso que los trabajos sean a cargo de la empresa contratista principal, igualmente se deberán completar, todas las celdas con la información solicitada					